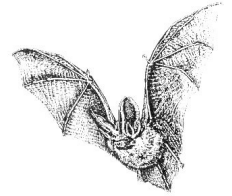


# NABU Waldeck-Frankenberg



## Arbeitsgemeinschaft Fledermausschutz

### Jahresbericht 2006

#### 1.) Winterquartiere

##### Bestandskontrollen

- Höchster Winterbestand seit Beginn der Kontrollen vor 20 Jahren (lang anhaltenden Frostperioden)
- Größter Bestand mit insgesamt 116 und 71 Tieren in zwei ehem. Bergwerkstollen im und am Rande des Nationalparks
- Keine Zunahme der Mausohren, sondern deutliche Zunahme der Fransenfledermäuse und Braunen Langohren
- 8 Mopsfledermäuse, 8 Teichfledermäuse, 4 Bechsteinfledermäuse, 2 Graue Langohren und 2 Nordfledermäuse
- Zusammenarbeit mit dem Hess. Verband der Höhlenforscher bei Stollenkontrollen

##### Sicherung weiterer Winterquartiere

- Öffnung und Vergitterung des Erzbergwerks Rickebergstollen bei Volkmarsen durch die Kommune
- Öffnung und Vergitterung der Schlossberghöhle in Bad Wildungen im Rahmen der Landesgartenschau aus Mitteln der Stiftung Hess. Naturschutz durch NABU-Gruppe Edertal

#### 2. Sommerquartiere

- Mausohrwochenstube in Vöhl mit 380 Weibchen (Ausflugzählung), Kirche wegen unsicherer Treppe gesperrt

- Weitere Untersuchung der Twistetal-Brücke unter der A 44 durch Claudia Wulff (wieder ca. 150 Weibchen und ca. 100 Jungtiere)
- Gemündener Kirche wegen Dachsanierung im April abgesperrt, Mausohren trotzdem drin, Sanierung erst im September durchgeführt, sehr kooperativer Architekt
- Meldung zahlreicher neuer Zwergfledermauswochenstuben in Zusammenhang mit der Aktion „Fledermausfreundliches Haus“

### **3. Öffentlichkeitsarbeit/Vorträge/Seminare**

- Fledermauserlebnisabende am Edersee in Zusammenarbeit mit den Jugendherbergen für insgesamt 132 Schulklassen und Jugendgruppen u.a. aus ganz Deutschland
- Programm auch im neuen Sportjugendcamp Harbshausen
- 2 öffentliche Fledermausinfo- und erlebnisabende im Rahmen der Landesgartenschau in Bad Wildungen, dort weitere Aktivitäten des Nationalparkamtes und der Naturparkverwaltung
- Exkursionsleitung im Schwalm-Eder-Kreis
- Bat-Night-Exkursion im Rahmen des ersten Frankenger Familien-Aktionstages am 1./2. September
- Fledermaus-Infostände in Frankenberg, bei Festen an den Jugendherbergen Burg Hessenstein und Hohe Fahrt, am Basdorfer Maislabyrinth
- Fledermaus-Projektwoche an der Frankenger Burgwaldschule
- Mitwirkung bei Ferienspielen in Allendorf und Frankenberg

### **5.) Sonstiges**

Pflege von verletzten und geschwächten Tieren

Frankenberg, den 27. Oktober 2006